



Experts
en solutions
énergétiques
globales

groupe 

Energie : les enjeux locaux et leurs implications pour l'approvisionnement en Suisse

Jacques Mauron
Directeur général de Groupe E

Séance d'information à la population
31.08.2022 - Fontainemelon



groupe 

Thèmes

Etat des lieux

Quels impacts sur notre clientèle ?

Agir sans attendre

En route vers la transition énergétique



groupe 

L'état des lieux

Déficit actuel – besoins en hausse

1856



Aujourd'hui





Consommation d'énergie en Suisse

Énergie brute par habitant et par année

groupe e

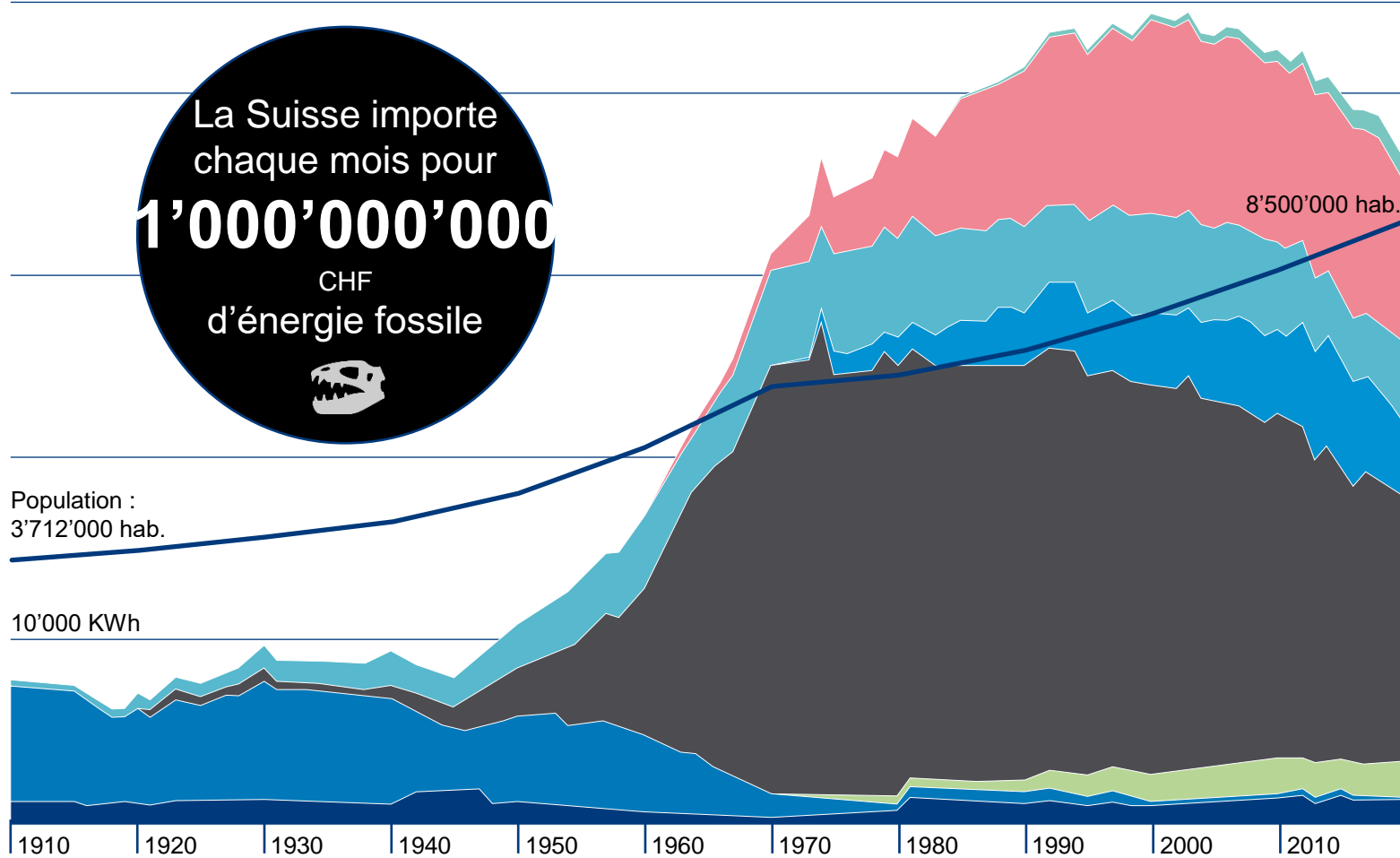
45'000 KWh

La Suisse importe
chaque mois pour
1'000'000'000
CHF
d'énergie fossile



Population :
3'712'000 hab.

10'000 KWh



Autres ER



Nucléaire



Hydraulique



Gaz



Pétrole



Déchets



Charbon



Bois

Sources : OFEN/OFS 2019





groupe e

2021



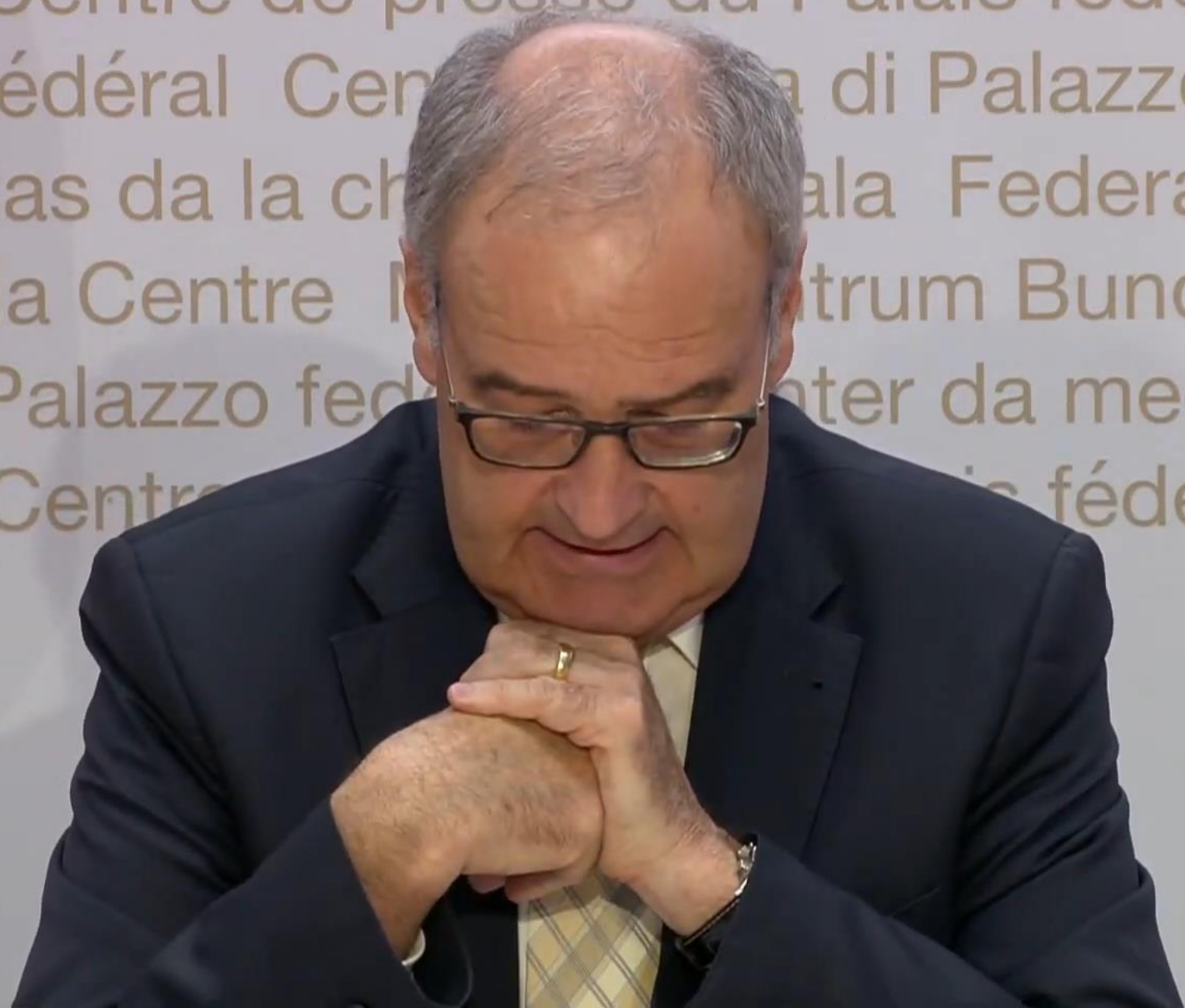


groupe 

2022



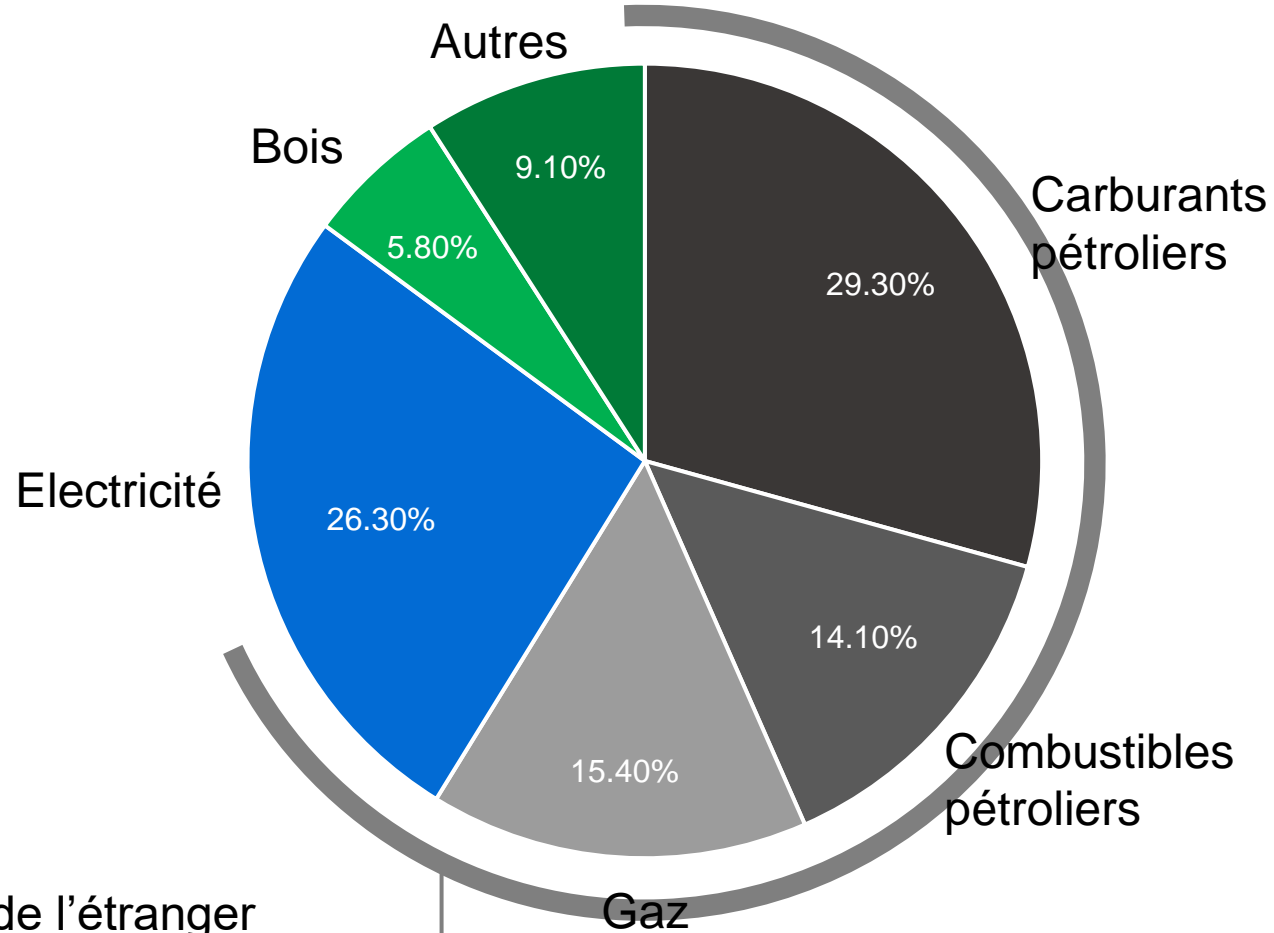
Palazzo federale Center da medias da la
Centre de presse du Palais fédéral Cent
fédéral Cen a di Palazzo federale
ias da la ch ala Federal Palace
ia Centre M trum Bundeshaus
Palazzo fed ter da medias da la
Centre is fédéral Cent





groupe e

Le contexte actuel



Dépendance de l'étranger
Non renouvelable
Source de pollution

Dépendance
énergétique de
la Suisse :

72%



groupe e

Gaz : de multiples raisons

- Dépendance de la Suisse à l'égard de l'étranger
- Moins de livraison par la Russie
- Tensions autour de l'Ukraine et conflit Nord Stream 2
- Stocks bas au début de l'hiver 21-22
- Consommation soutenue





groupe e

Electricité: de multiples raisons

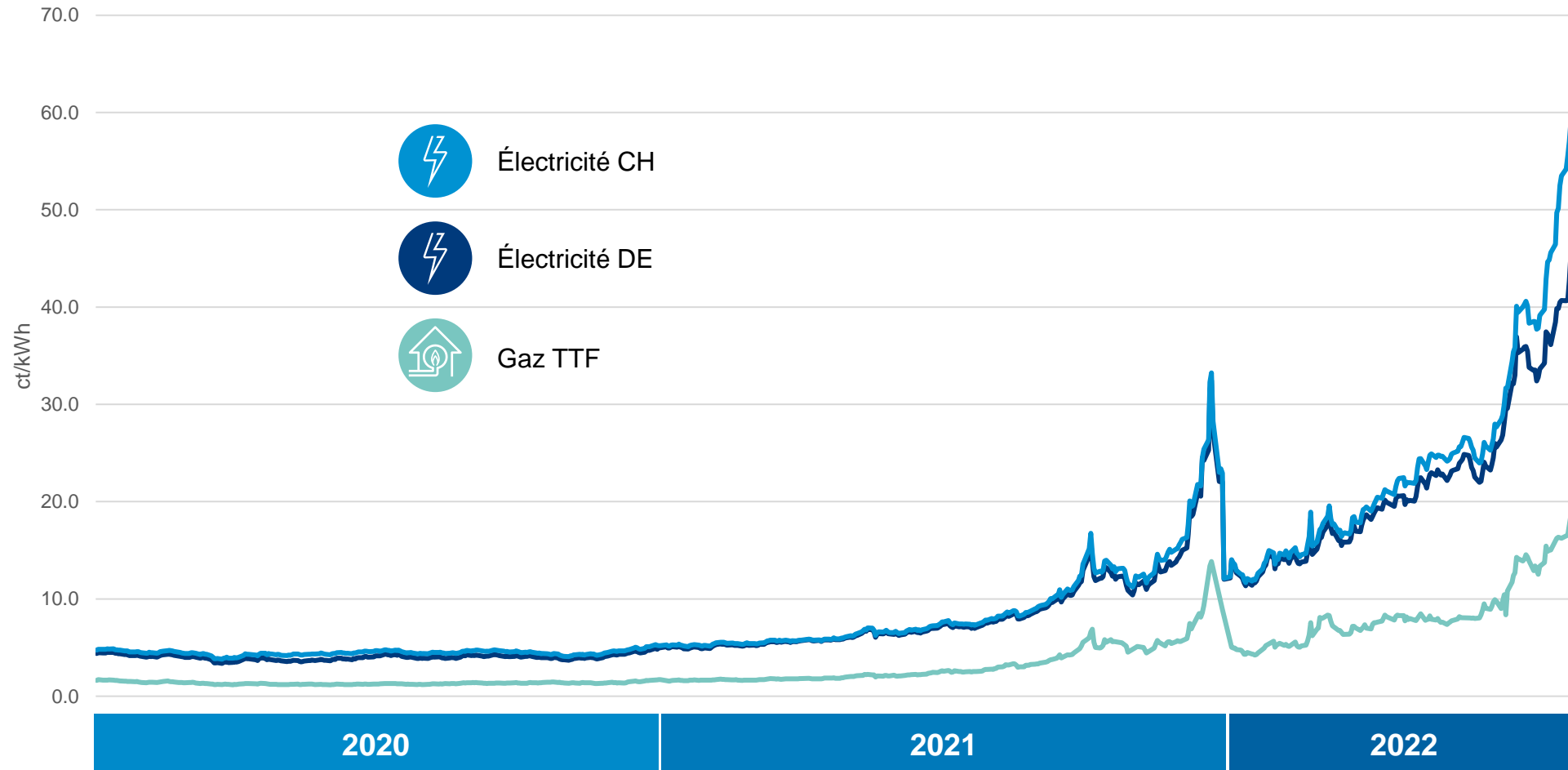
- Consommation soutenue
- Part importante du parc nucléaire français à l'arrêt
- Faible hydraulité
- Hausse des prix du gaz / charbon / CO₂





groupe e

Une folle envolée des prix sur les marchés





groupe e

Quels impacts pour notre clientèle ?



groupe e

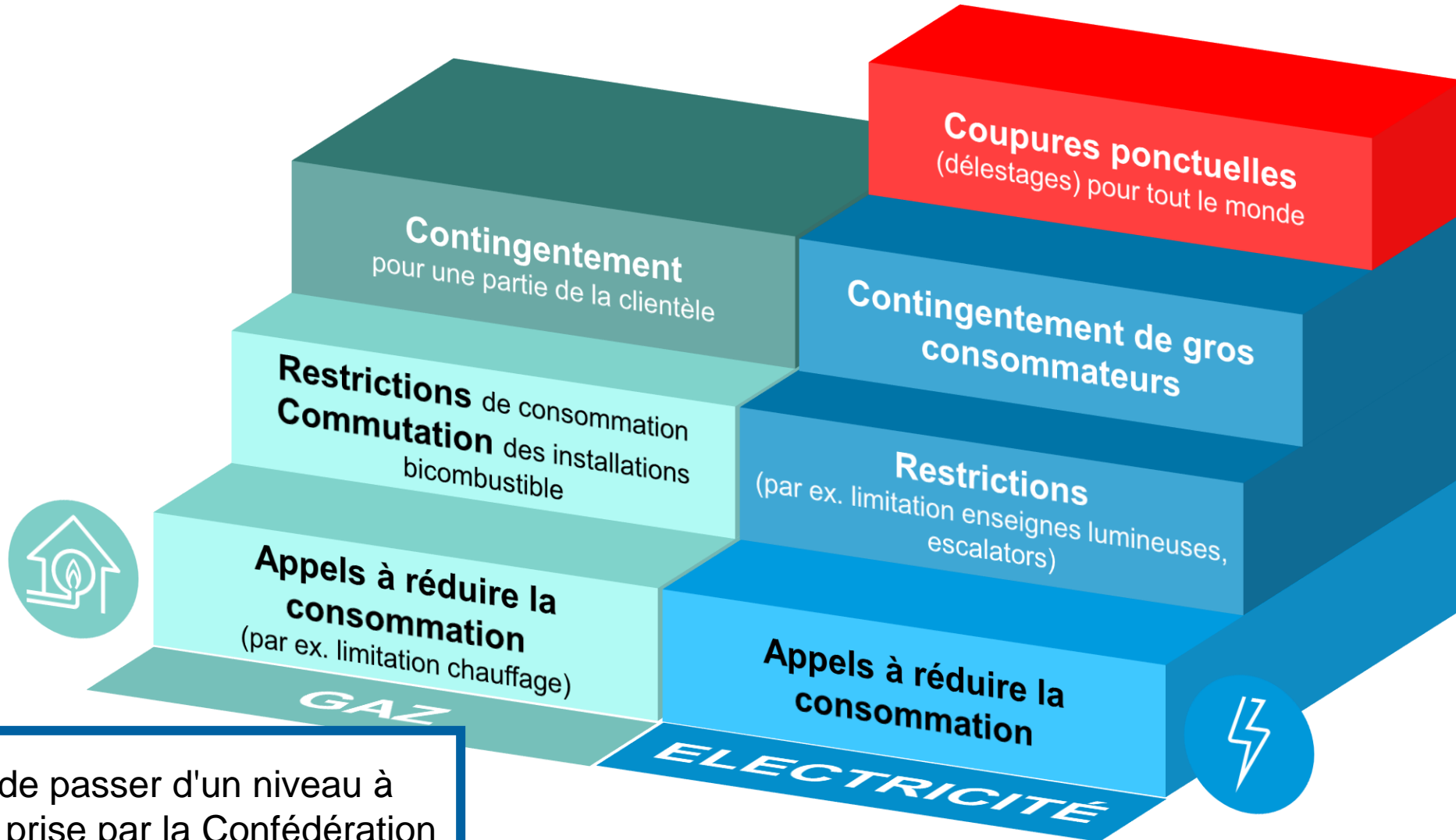
Des prix qui impactent notre clientèle





groupe e

Aperçu des mesures en cas de pénuries



La décision de passer d'un niveau à un autre est prise par la Confédération



groupe 

Agir dès aujourd'hui pour demain



groupe e

Moins et mieux consommer

Réduire sa consommation d'énergies afin de

- réduire la probabilité d'une pénurie en préservant les stocks
- réduire sa facture
- être exemplaire pour contribuer à la transition énergétique





groupe e

Des gestes parfois simples qui peuvent changer notre hiver

- Baisser son chauffage et bien le régler
- Réduire son éclairage
- Limiter la consommation d'eau chaude

- Page internet dédiée au risque de pénurie avec de nombreux bons conseils

The screenshot shows the website interface for Groupe E. At the top left is the logo 'Experts en solutions énergétiques globales'. The navigation bar includes links for 'Découvrir Groupe E', 'Notre offre', 'Votre réseau', 'Login', 'Carrières', 'Presse', and 'Contact'. A search bar is located on the right. The main content area features the heading 'Les bons gestes à adopter en cas de pénurie' and a sub-heading 'Votre chauffage'. Below this, a list of tips is provided, each preceded by a right-pointing arrow:

- › 19°C, une température agréable ?
- › Quand les radiateurs glougloutent
- › Réglage facile du chauffage
- › Libérons nos radiateurs
- › Bien calfeutré la nuit, au soleil le jour
- › Chaud dans votre local technique ?



groupe e

Les communes: actrices de la transition énergétique

- La transition énergétique est l'affaire de toutes et de tous
- L'action au niveau local est incontournable
- Un outil efficace: le plan communal des énergies dont Val-de-Ruz est un modèle
- Le but est de définir les actions qui permettront d'atteindre
 - une consommation efficace et raisonnée des ressources naturelles
 - une augmentation du taux d'énergie renouvelable
 - un renforcement de l'autonomie énergétique



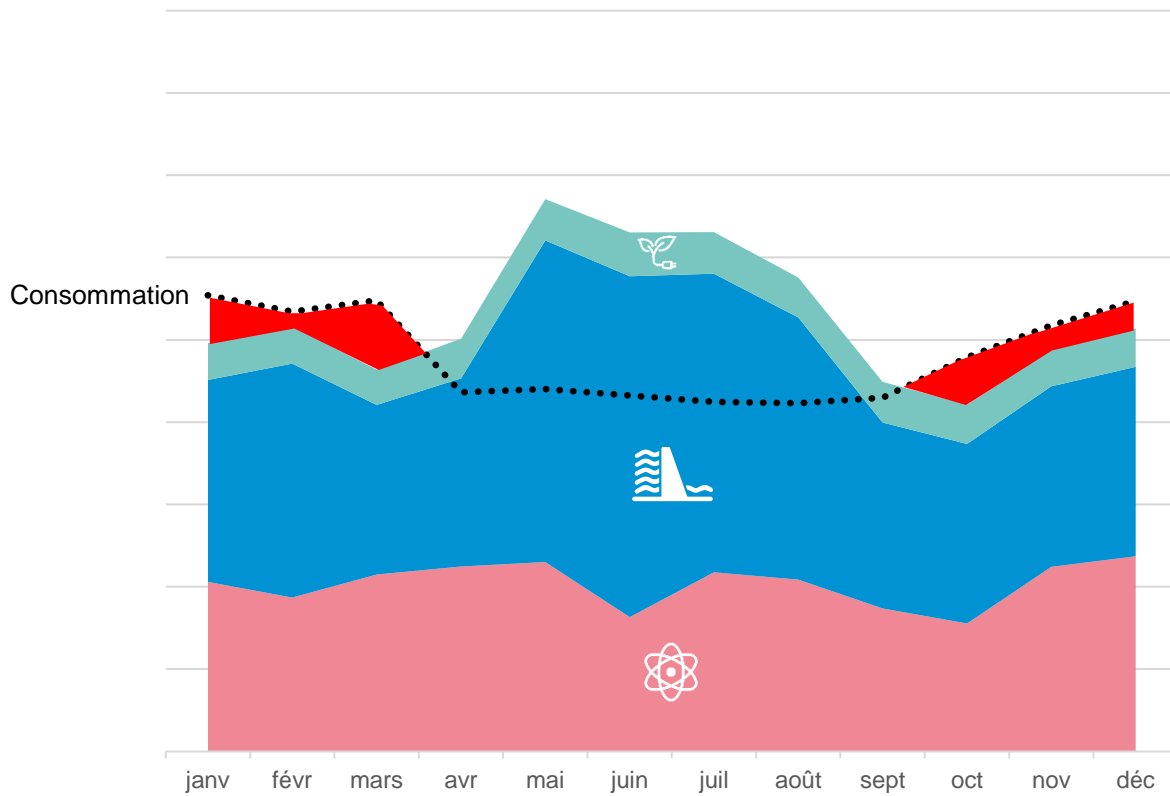


groupe 

Un déficit d'électricité à combler en hiver

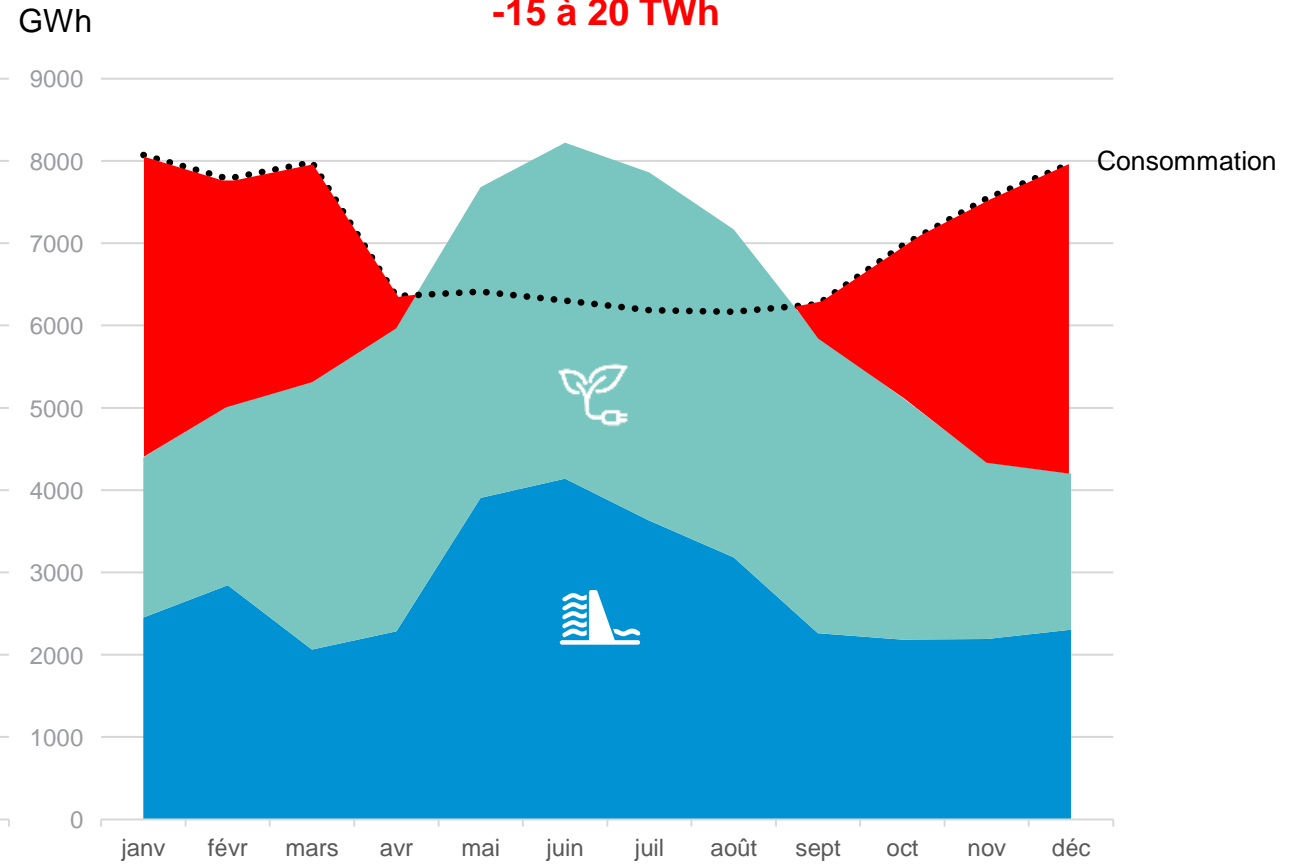
Aujourd'hui

-2 à 3 TWh



2030 - 2050

-15 à 20 TWh



 Nucléaire  Hydraulique  Thermique + renouvelable

Sources : OFEN, Groupe E



groupe 

En route vers la transition énergétique

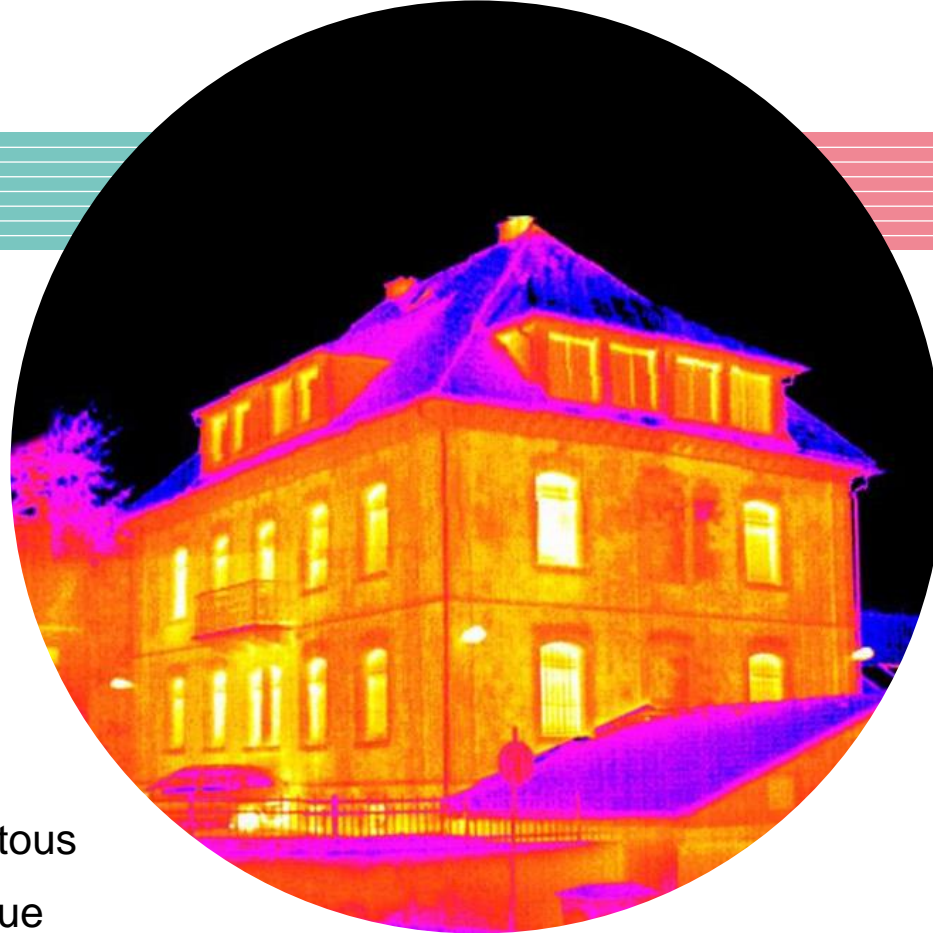


groupe e

Efficiace énergetique



- Gros potentiel avec les bdtiments
- Impact positif sur l'environnement: consommer moins et mieux
- Bonne acceptation par la population et par l'industrie
- Accessible dt toutes et tous
- Contribution économique



- Investissements parfois importants
- Longueur des dtlais pour la mise en œuvre



groupe e

Le solaire



- En plein essor
- Accessible à tous
- Potentiel de développement important
- Acceptation de la population



- Surplus de production en été, déficit en hiver
- Dépendance à la météo



groupe 

L'éolien



- Excellent bilan environnemental
- Nombre de parcs au plan directeur : 5
- Potentiel éolien selon la conception éolienne suisse: **130-400GWh/an**
- Plusieurs projets en cours chez Groupe E



- Procédures longues
- Acceptation de la population
- Impact sur le paysage
- Dépendance de la météo



Les projets neuchatelois – Etat d'avancement

groupe e

Éole-de-Ruz - Montperreux

7 éoliennes, 60 GWh/an

- Dossier enquête préalable remis le 14.01.2022
- Enquête publique: novembre 2022
- Parties prenantes: Greenwatt + Commune Val-de-Ruz

Les Quatre Bornes

(La Joux-du-Plâne – L'Echelette)

NE: 3 éoliennes 21 GWh/an

BE : 7 éoliennes 50 GWh/an

- NE: dossier de permis PAC valant permis de construire - traitement des oppositions côté NE
- BE: arrêt du projet suite au refus de Sonvilier
- Initiative validée pour soumettre à nouveau le projet au vote de la population
- Parties prenantes: EJDPE Sàrl & Groupe E Greenwatt + les 2 communes

Mont de Boveresse

10 éoliennes, 50 GWh/an

- Projet en attente: la commune souhaite réaliser avant Montagne de Buttes.
- Parties prenantes: SIG + Val-de-Travers

Crêt-Meuron

7 éoliennes, 11.5 GWh/an

- Plan d'affectation sanctionné
- Permis de construire: traitement des oppositions en cours
- Parties prenantes: RES + Val-de-Ruz

Montagne de Buttes

19 éoliennes, 100 GWh/an

- Juin 2016: mise à l'enquête publique en juin
- PAC: traitement des recours au TF en cours
- Permis de construire (TC): en attente de la décision du TF.
- Parties prenantes: Verrivent SA (Greenwatt, SIG, Val-de-Travers, Les Verrières, La Côte-aux-Fées)



groupe 

L'hydraulique



- Groupe E pionnier dans le domaine
- Compense l'intermittence du solaire et de l'éolien
- Projets d'assainissement et de développement:
 - Projet Schiffenen-Morat
 - Règlement d'eau du Doubs franco-suisse
 - Projet d'assainissement Châtelot
 - Projet de renouvellement des concessions du Doubs franco-suisse



- Potentiel de développement restreint
- Impact sur la faune et la flore
- Loi fédérale sur les eaux



groupe e

Pour un approvisionnement durable en énergies





Mettons en œuvre, ensemble,
la transition énergétique





groupe 

PARTAGEONS PLUS QUE L'ÉNERGIE



groupe e

430 MCHF d'investissements sur les 3 prochaines années

en MCHF

Investissements axés sur la transition énergétique, la digitalisation et de nouveaux relais de croissance

